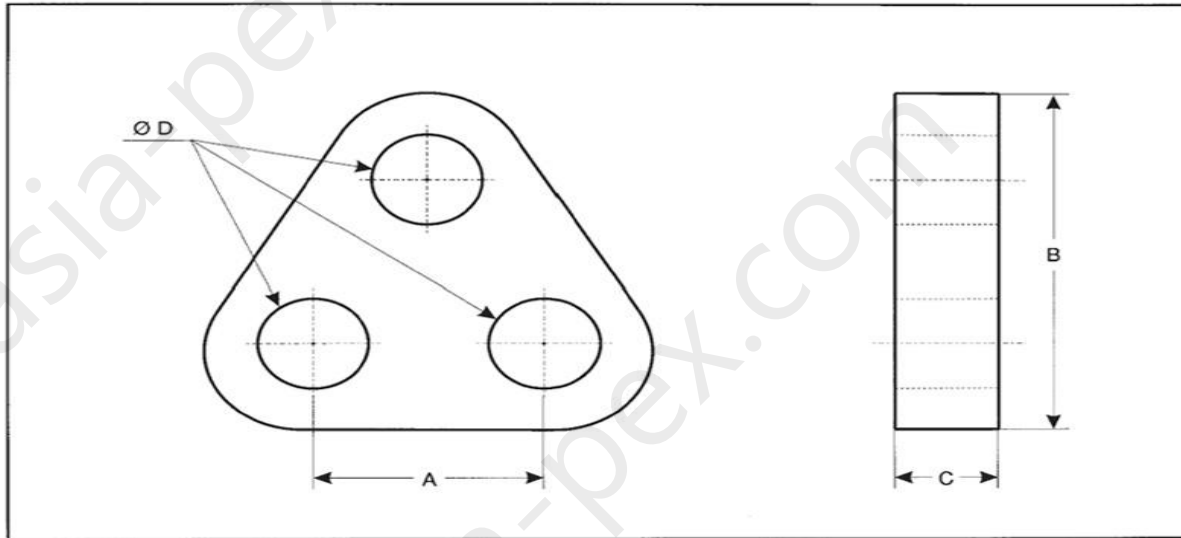


## PLAQUE D'AFFOURCHE TRI-PLATE



**Matière** : Acier carbone à haute résistance.  
Acier allié sur demande.

**Material** : High tensile carbon steel.  
Upon request, alloy steel.

Caractéristiques mécaniques minimum équivalentes à celles des chaînes utilisées.

Minimum mechanical characteristics same as the chains used.

| CODE<br>PLA | Pour manille<br>DT 340 - 345<br>For shackle<br>DT 340 - 345 | ØD<br>mm | A<br>mm | B<br>mm | C<br>mm | Tension<br>Proof load<br>kN | <br>kg |
|-------------|---|----------|---------|---------|---------|-----------------------------|--------|
| 020 016     | 16  | 22       | 53      | 113     | 18      | 64                          | 1      |
| 020 019     | 19  | 25       | 59      | 133     | 22      | 93                          | 1.8    |
| 020 022     | 22  | 28       | 65      | 151     | 28      | 128                         | 12.8   |
| 020 025     | 25  | 32       | 71      | 165     | 30      | 167                         | 3.6    |
| 020 028     | 28  | 35       | 79      | 189     | 35      | 186                         | 5      |
| 020 032     | 32  | 40       | 85      | 196     | 35      | 235                         | 6.4    |
| 020 035     | 35  | 40       | 96      | 223     | 45      | 265                         | 8.2    |
| 020 038     | 38  | 45       | 104     | 231     | 45      | 334                         | 11     |
| 020 044     | 44  | 55       | 120     | 275     | 60      | 491                         | 20.4   |
| 020 050     | 50  | 60       | 132     | 311     | 75      | 687                         | 38.4   |
| 020 056     | 56  | 70       | 150     | 329     | 80      | 834                         | 40     |
| 020 064     | 64  | 75       | 165     | 370     | 90      | 1 079                       | 57     |
| 020 076     | 76  | 85       | 185     | 421     | 110     | 1 668                       | 83     |
| 020 089     | 89  | 100      | 220     | 502     | 130     | 2 354                       | 163    |
| 020 102     | 102   | 110      | 234     | 556     | 135     | 2 943                       | 200    |

For Information Purposes Only